

240 000 €

 110 m² Wasquehal

Surface 110 m²
Chauffage Gaz

Référence VI2276 Bel semi plain-pied rénové avec des matériaux de qualité, jardin de 40 m². Le RDC est composé d'une entrée, d'un séjour, une cuisine équipée et aménagée avec accès à la terrasse. chambre 9 m², WC, salle de bain. À l'étage, 2 chambres, 9,14 m² et bureau.
Chaudière au gaz
Prix du bien : 240 000.00 €
Honoraires à la charge de : Vendeur
Bien proposé par AMICH NORDINE 07.54.35.49.09, agent commercial, LOGERNORD

Honoraires à la charge du vendeur. DPE manquant

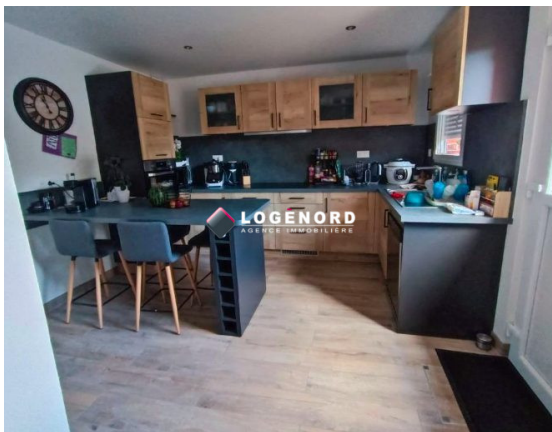


Logénord
10 rue Roger Salengro
59150 Wattlelos
03 62 28 67 30



Nordine AMICH
amich@logenord.com

07 54 35 49 09



Consommations énergétiques

Logement économe



Logement énergivore (kWh/m².an)

Émission de gaz à effet de serre

Faible émission de GES



Forte émission de GES (kg CO2/m².an)