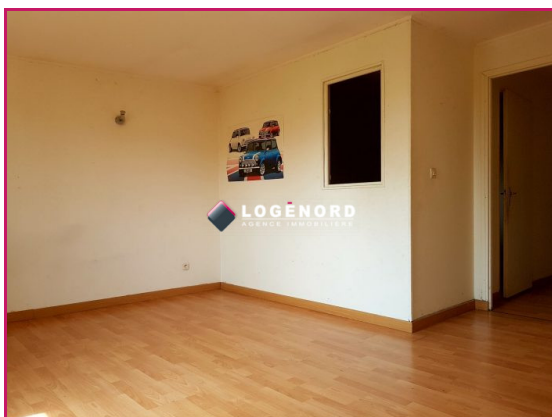


220 000 €

 260 m² Nieppe

Vendu

Surface 260 m²

Étages 1

Référence VI350 LOGENORD vous présente cet immeuble de rapport situé à NIEPPE, proche de toutes les commodités.

Cet immeuble est composé de 4 lots.

Le premier appartement mesure 58.28 m², il se compose de deux chambres, d'un coin salon, d'une cuisine et d'une salle d'eau, wc. Le deuxième appartement mesure 59.03 m², il se compose de deux chambres également, d'un coin salon, d'une cuisine avec son bar et d'une salle d'eau, wc. Il est également possible d'aménager ces deux appartements en 4 studios.

Les deux derniers lots (70 m² et 73.7 m²) sont en réalité un plateau brut à aménager complètement, avec leur jardin. Revenus locatifs annuels possibles : 25 000€.

Idéal Investisseurs!

Agence Immobilière Logénord Armentières - 03.59.50.46.17
- Immeuble de Rapport Nieppe - Estimation Gratuite

Honoraires à la charge du vendeur.



Logénord
8 rue de Dunkerque
59280 Armentières
03 59 50 46 17



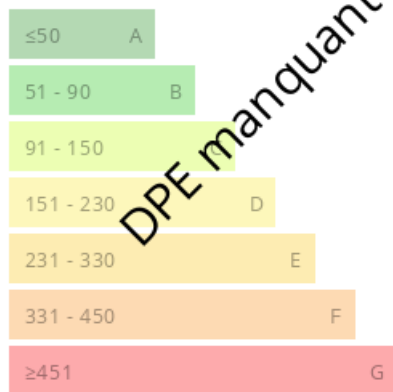
Aymeric GRIMAULT
grimault@logenord.com

07 70 03 77 12



Consommations énergétiques

Logement économe



Logement énergivore (kWh/m².an)

Émission de gaz à effet de serre

Faible émission de GES



Forte émission de GES (kg CO₂/m².an)

DPE manquant

DPE manquant