

400 000 €

 120 m² 7 pièces Ronchin

A voir absolument

Surface	120.00 m ²
Séjour	37 m ²
Pièces	7
Chambres	5
Niveaux	3
Salle de bains	1
Salle d'eau	1
WC	2
Epoque, année	1998
État général	En excellent état
Vue	Jardin, terrasse
Chauffage	Gaz
Assainissement	Tout à l'égout
Cuisine	Equippée
Stationnement int.	1
Stationnement ext.	2

Référence VM48538, Mandat N°819302 Superbe Semi Individuelle de 120m² - 5 Chambres et un garage sur Ronchin.

Etat irréprochable pour cette belle maison idéalement exposé. Vous apprécierez le calme et la praticité de ce quartier résidentiel situé à deux pas de nombreuses commodités (transports, commerces et axes routiers). La maison se compose d'un hall d'entrée, d'un WC indépendant une cuisine équipée, un salon séjour lumineux avec une belle extension en L donnant plusieurs fonctionnalités (chambre, bureau, bibliothèque...), une terrasse et un jardin clos sans vis à vis. A l'étage, vous trouverez 3 belles chambres et une salle de bain. Les combles ont été aménagés en 4ème chambre avec une salle de douche. Un garage attenant, auquel s'ajoutent deux places privées à ce bien rare.

Pour une visite contactez Noelle Grall au 06 81 75 58 29
Ou par mail grall@logenord.com

Honoraires à la charge du vendeur. Classe énergie D, Classe climat D.

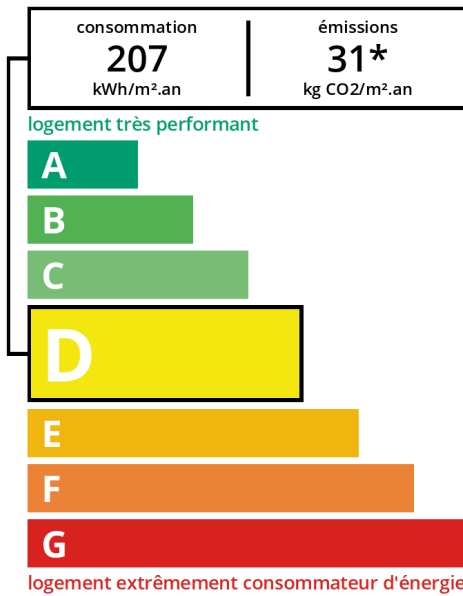
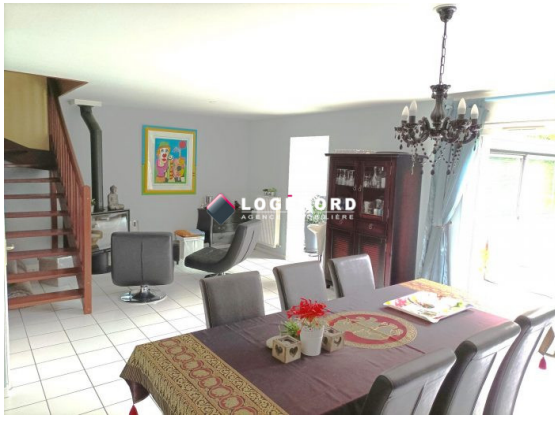


Logénord
10 rue Roger Salengro
59150 Wattlelos
03 62 28 67 30



Noelle GRALL
grall@logenord.com

06 81 75 58 29



* Dont émissions de gaz à effet de serre

